

## Storingsleutel eindegebruiker

### Status indicatie regeling:

De afleverset is voorzien van 2 stuks LED indicators welke vanaf de buitenzijde van de unit duidelijk zichtbaar zijn. De volgende bedrijf status wordt weergegeven:

1. Buiten bedrijf (LED uit)
2. Tapwaterbedrijf (LED blauw continu)
3. Thermische desinfectie (LED blauw knipperen)
4. CV-bedrijf (LED groen continu)
5. Warmhoudbedrijf (LED groen knipperend)
6. Storing (LED rood continu)

### Wat te doen bij een lekkage?

Sluit alle afsluiters (hendels horizontaal=gesloten) aan de onderzijde van de montagebeugel en sluit de hoofdafsluiter van de drinkwater toevoer. Neem contact op met uw energieleverancier.

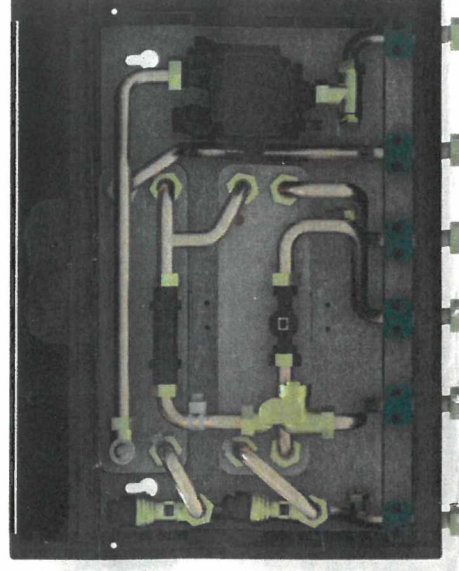
### Tapwater wordt niet of onvoldoende warm:

LED indicatie	Mogelijke oorzaak	Mogelijke oplossing
Uit	a. Koud water toevoer gesloten.	a. Open de koud water toevoer naar de aflever-set.
Uit	a. Tapdebiet lager dan tapdrempel 1,5 l/m.	a. Verhoog tapdebiet door de warm water kraan verder te openen.
Uit	a. Geen spanning 230 VAC aanwezig.	a. Steek de stekker in de wandcontactdoos 230 V.
Continu blauw	a. Afsluiters op aansluitbeugel gesloten, rode en blauwe hendel horizontaal (horizontaal = gesloten)	a. Open afsluiters, rode en blauwe hendel verticaal (verticaal = open)
Rood	a. Sensor defect of regeling defect	a. Neem kortstondig de stekker uit de wandcontactdoos. Neem contact op met uw energieleverancier

### CV wordt niet of onvoldoende warm:

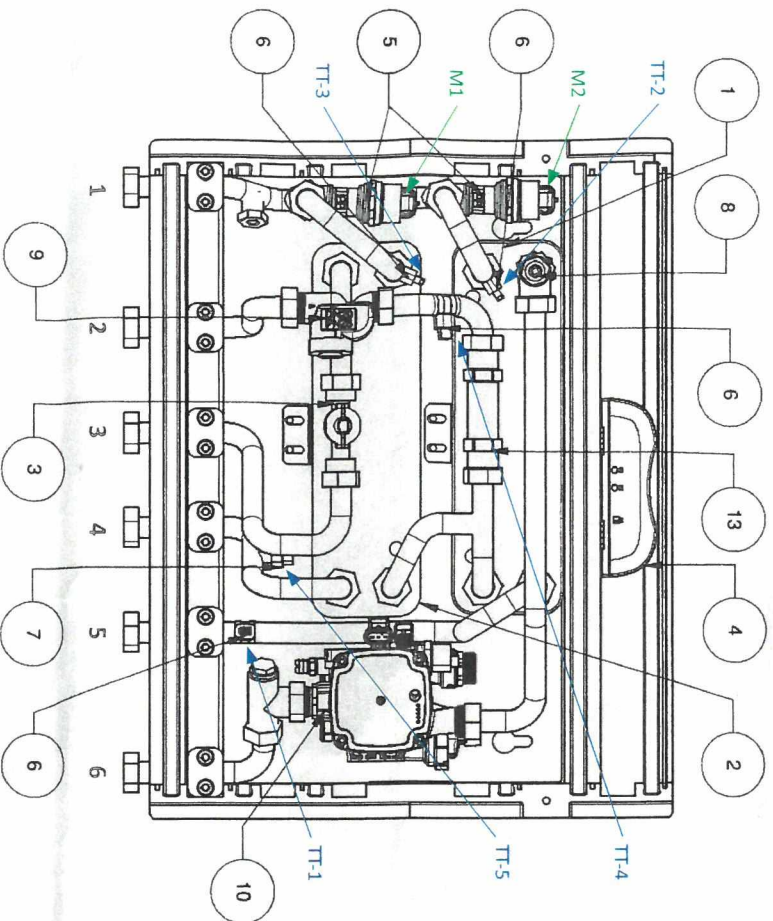
LED indicatie	Mogelijke oorzaak	Mogelijke oplossing
Uit	a. Geen vraag van de ruimtethermostaat.	a. Verhoog de temperatuur op de thermostaat.
Uit	a. Geen spanning 230 VAC aanwezig.	a. Steek de stekker in de wandcontactdoos 230 V
Continu groen	a. Afsluiters op aansluitbeugel gesloten, rode en blauwe hendel horizontaal (horizontaal = gesloten). b. Radiatorafsluiters gesloten. c. Lucht in de cv installatie.	a. Open afsluiters, rode en blauwe hendel verticaal (verticaal = open). b. Draai de radiatorafsluiters open. c. Ontlucht de radiatoren.

# Informatieblad AquaHeat Arctic-HEX-130



**WAARSCHUWING!**  
ALS GEVOLG VAN TRANSPORT KUNNEN  
KOPPELINGEN LOS GETRILD ZIJN.  
CONTROLEER OF ALLE KOPPELINGEN  
GOED VAST ZITTEN.

## Tekening



## Aansluitingen

1	Warmte-distributie retour	▼
2	Warmte-distributie aanvoer	▲
3	Koudwater	▼
4	Warmwater	▲
5	Aanvoer binneninstallatie	▲
6	Retour binneninstallatie	▼

## Kabeldoorvoer

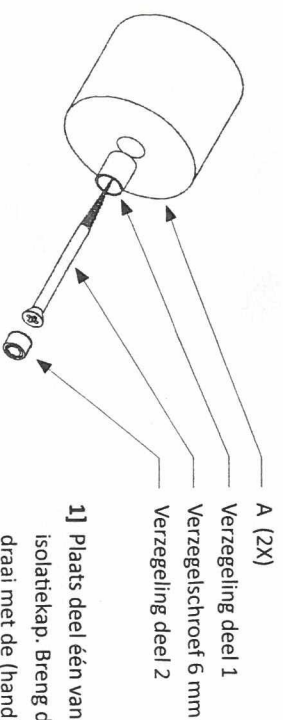


Kabeldoorvoer via de openingen  
[GEEF GEMARKEERD] aan de bovenzijde  
van de kap.

## Onderdelen lijst

Pos	Aantal	Artikel	Omschrijving
1	1	004B2039	Warmtewisselaar
2	1	afh. type unit	Warmtewisselaar
3	1	01A600-0128	Flow sensor dn8
4	1	01A600-0156	AquaHeat regelaar type TR03 - Basic + MODbus
5	2	01A600-0428	AquaHeat 2-weg regelaafsluiter
6	4	01A600-0707	Clip temperatuur sensor
7	1	01A600-0713	Dompel temperatuur sensor
8	1	01f600-0116	Ontluchtingsstop
9	1	01f600-0233	Inline filter
10	1	01f600-0908	Pomp
13	1	262214/-	Pastuk/volumedeel warmtemeter

## Verzegeling



**1]** Plaats deel één van de verzegeling in de isolatiekap. Breng de schroef aan en draai met de (hand) schroevendraaier voorzichtig aan.

**2]** Druk deel twee van de verzegeling in deel één zover tot deze op zijn plaats klikt.

**3]** De kap is nu gesloten en kan alleen geopend worden door het middendeel eruit te breken.

