

A photograph of a long, multi-story residential building with a brick and white facade, featuring balconies and windows. The building is partially obscured by lush green trees and bushes in the foreground. The image has a light green tint.

Ateliersessie 1

Selwerd fase 2

**Opstellen stedenbouwkundig plan
voor Selwerd fase 2**

Presentatie Ateliersessie 1
Groningen, 6 november 2021
www.must.nl

Inhoudsopgave

- Wie zijn wij?
- De wijk van Selwerd fase 2
 - Het participatieproces
 - Aanpak ateliersessie 1





Ziega van den Berk
Landschapsarchitect



Luuk Koote
Stadsontwerper



Tea Hadzizulfic
Architect



Josje Staal
Stadsontwerper



Alina Bruder
Stagiair



Wouter Veldhuis
Stedenbouwkundige



Links: Scenario voor de gebiedsvisie Willem-as in Rotterdam. Rechts: Stadionplein in Amsterdam

MUST heeft brede **kennis en ervaring**, van **visie** tot en met **realisatie**





Links: vernieuwing Bosleeuw
Amsterdam.
Rechts: revitalisering
Wagenwerkplaats Amersfoort.

MUST is
gespecialiseerd
in stedelijke
transformatie
met **intensieve**
participatie en
co-creatie.



Wij ontwerpen aan een **rechtvaardige leefomgeving** die *gezonder en mooier* is, gericht op een *duurzame toekomst*.

Vernieuwing
Lakerlopen
Eindhoven, was
het resultaat van
een intensief
bewonersproces
onder leiding van
MUST.

MUST: participatie,
stedenbouwkundig plan,
openbare ruimte, verkeer en
parkeren, supervisie realisatie.



Vernieuwing
Randenbroek
Amersfoort is een
verdichting met
een zorgvuldige
balans tussen
oud en nieuw,
stad en
landschap.

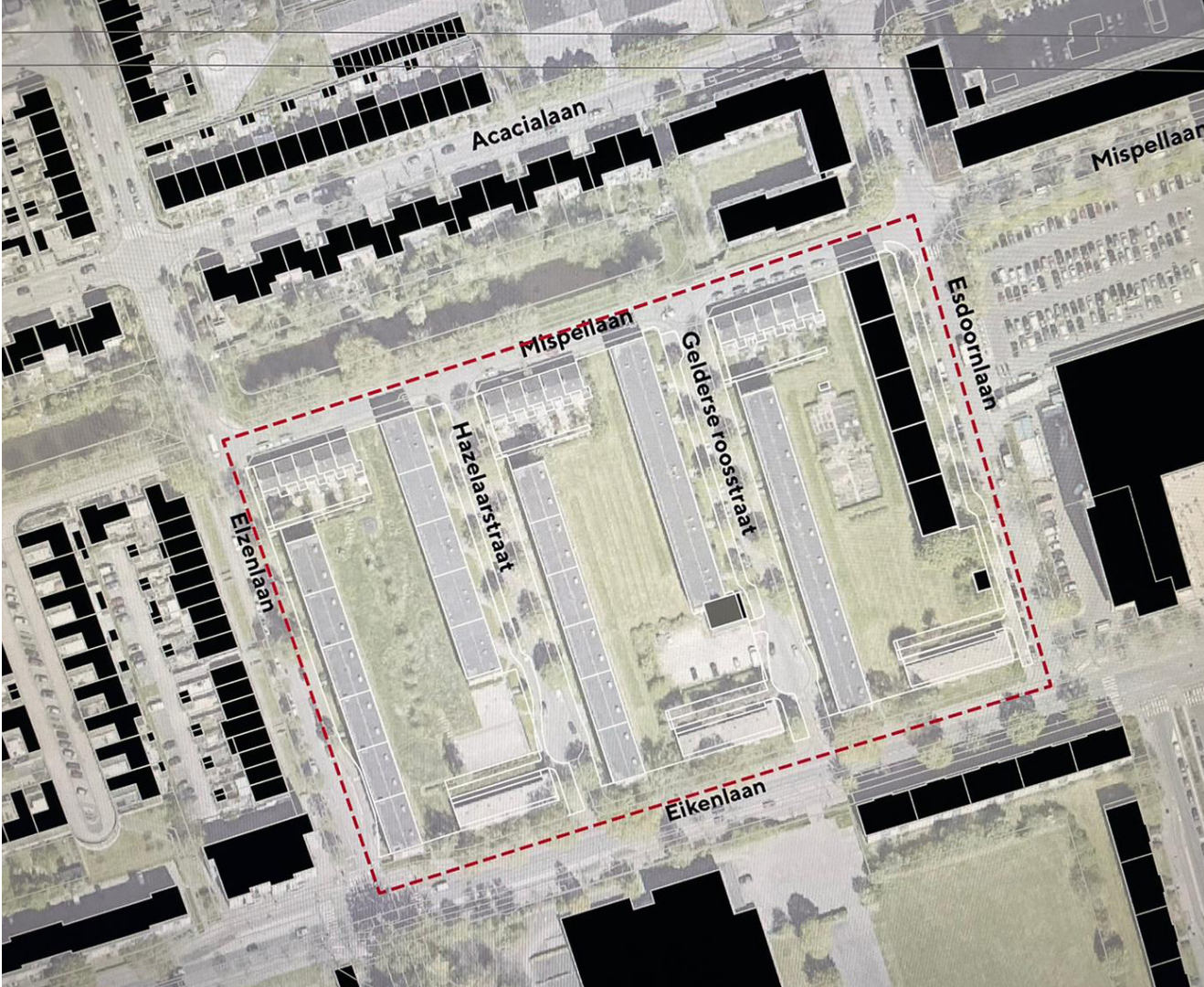
MUST: participatie,
stedenbouwkundig plan,
openbare ruimte en landschap,
verkeer en parkeren, supervisie
realisatie.



Selwerd fase 2



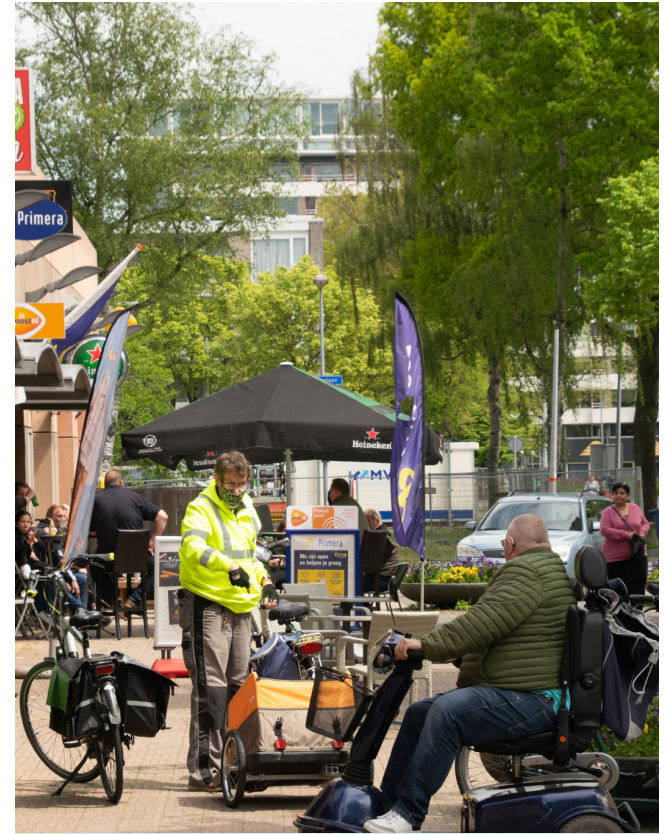
Plangebied
Selwerd Fase 2





Links: het zwembad, onderdeel van een parelketting van voorzieningen ten zuiden van de Eikenlaan.
Rechts: het Winkelcentrum Selwerd ten noorden van de Eikenlaan.

De buurt ligt prachtig ten opzichte van de voorzieningen, maar de Eikenlaan kan wel wat **meer reuring** gebruiken.





Links: rustige waterkant bij de Mispellaan direct aan de noordzijde van de buurt.
Rechts: geen doorgaand verkeer in de twee woonstraten waardoor kinderen rustig kunnen spelen.

In de woonstraten en langs de Mispellaan heerst een ontspannen sfeer, maar het ontbreekt nog aan echte weldadige **rust**.





Links: de groene oever langs de Mispellaan.
Rechts: groententuintjes op het binnenterrein van het oostelijke stempel.

De buurt biedt volop leefruimte voor plant, mens en dier, maar er is **meer ruimte** en beter gebruik nodig als de buurt gaat verdichten.



Het planproces



Vijf stappen

1. Uitgangspunten en randvoorwaarden
2. Verkenning mogelijke varianten en bouwstenen
3. Voorkeursvariant op basis van kansrijke bouwstenen
4. Voorlopig stedenbouwkundig ontwerp
5. Definitief stedenbouwkundig ontwerp



Stap 1
Formuleren
uitgangspunten
en randvoor-
waarden.

Ophalen van
wensen en
verbeterpunten.





Stap 2

Verkenning 3 tot 4 mogelijke varianten.

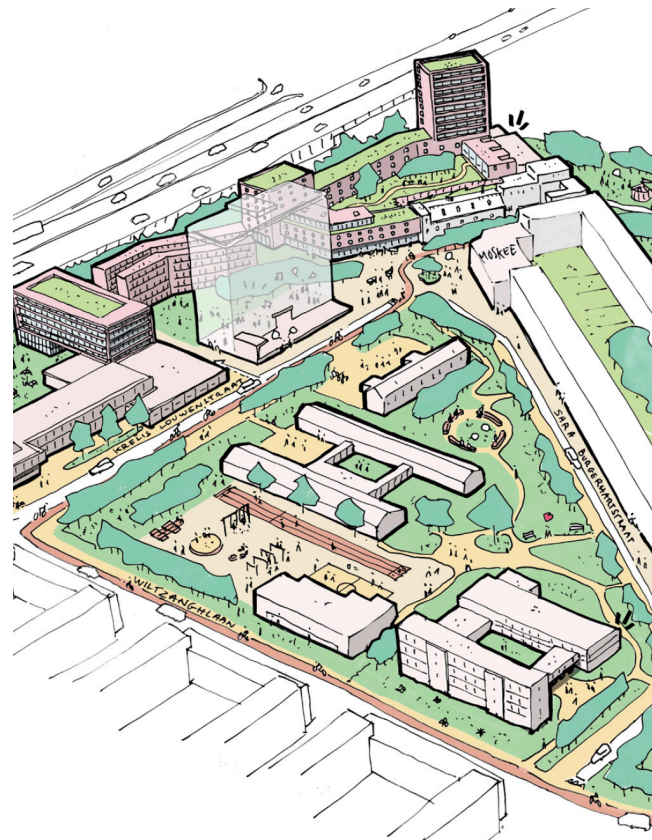
Het opbouwen van mogelijke **verhaallijnen** en gezamenlijk selecteren van kansrijke **bouwstenen**.



Stap 3

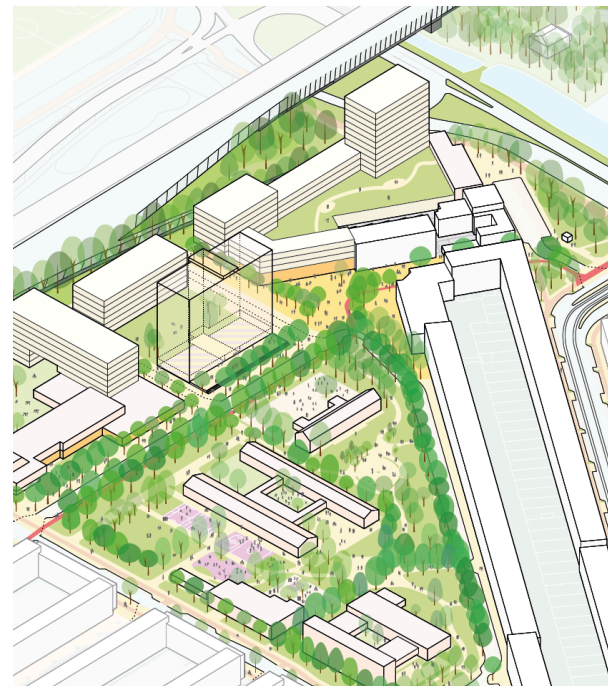
Voorkeursvariant
op basis van
kansrijke
bouwstenen.

Gezamenlijk
aanscherpen en
verbeteren van
het schetsplan.



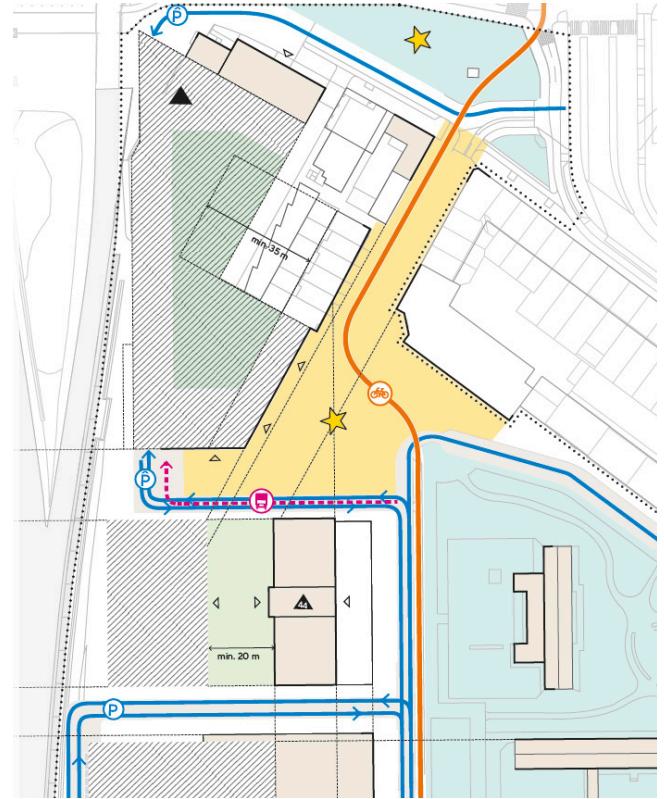


Stap 4
Discussie over
het voorlopig
stedenbouw-
kundig plan,
laatste ronde
voor **feedback**.



Step 5

Feedback wordt verwerkt in een definitief stedenbouwkundig ontwerp.



Planning

- Ateliersessie 1 / 6 november 2021
- Ateliersessie 2 / 18 december 2021
- Ateliersessie 3 / 12 februari 2022
- Ateliersessie 4 / ntb 2022

Atelier 1

**Randvoor-
waarden**



**Belangrijkste randvoorwaarden
vanuit Nijestee en gemeente
Groningen**

Plangebied
Selwerd Fase 2



Dit blijft in de buurt



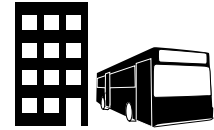
**Plek voor de
'meervleermuis'**



**Zoveel mogelijk
bomen laten
staan**



**Behoud
mozaïek
binnen het
projectgebied**



**De functie en
sfeer van de
Eikenlaan blijft
hetzelfde**

Woningen



**Er komen in
totaal maximaal
500 woningen**
Nu zijn het er 250



**Ruimte voor
kleinschalige
sociale
activiteiten**



**Verschillende
woningen in
oppervlak en
doelgroep**



**Bouwhoogte
afgestemd op
de omgeving**

Buitenruimte



**Openbare
sport-, zit- en
speelplekken
voor jong en
oud**



**Minder
stoeptegels
en asfalt, meer
groen**



**Meer en
mooiere
wandel- en
fietspaden**



**Binnentuinen
zonder auto's**

RONDE 1



**Het verkennen en benoemen van de kwaliteiten
en de verbeterpunten van de buurt.**

RONDE 2



**Gezamenlijk eerste verkenning van de ruimtelijke consequenties
als we de wensen op een maquette plakken.**

MUST